

各类产品目录

电机

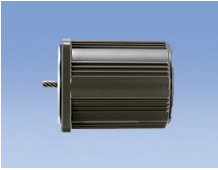
感应电机..... B-1

- 适合单方向连续运转的电机〈单相〉
- 连续额定
- 种类丰富
- 最适合一般动力用
- IP20



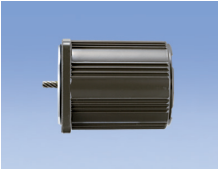
可逆转电机..... B-63

- 可瞬时正反转的电机〈单相〉
- 30分钟额定
- 内置简易制动器结构
- 越程少
- IP20



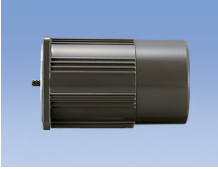
三相电机.....B-125

- 连接三相电源使用的感应电机
- 连续额定
- IP20



带电磁制动器电机.....B-167

- 内置无励磁动作型的电磁制动器〈单相电机・三相电机〉
- 具有较强制动力与负载的保持力
- IP20



可变速型感应电机.....B-223

- 内置测速发电机
- 与速度控制器并用, 可进行无段变速
- 可进行变速・制动・正反转・慢启动・慢减速等多种运转
- 感应式・可逆转式・带电磁制动器式・组合式4种变化〈单相〉
- IP20



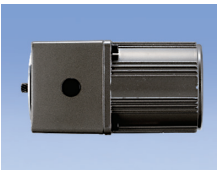
取得安全标准认证的电机

- 已取得UL,CE,CCC海外标准
- **对应电机**
感应电机・可逆转电机・三相电机
带电磁制动器的电机



带离合器刹车电机.....B-341

- 内置了离合器、制动器结构的电机
- 对应高频率启动、停止
- IP20



带密封式连接器

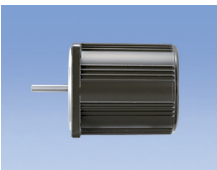
- 导线部防尘、防滴、保护
- 端子盒侧, 电机充电部密封、防尘防滴构造
- 小型设计、带地线端子、带便于配管的密封式连接器



- IP54
齿切轴 感应电机 (25 W~90 W)〈单相〉
三相电机 (25 W~90 W)
- IP40
齿切轴 可逆转电机 (25 W~90 W)〈单相〉
圆 轴 感应电机 (60 W~90 W)〈单相〉
可逆转电机 (60 W~90 W)〈单相〉
三相电机 (60 W~90 W)
- IP20
圆 轴 感应电机 (25 W~40 W)〈单相〉
可逆转电机 (25 W~40 W)〈单相〉
三相电机 (25 W~40 W)

圆轴电机


- 最适合用于无减速需求的设备〈单相感应电机・三相电机〉
- 连续额定
- 2极与4极产品阵容
- IP20



4极产品登载于齿切类型的页面
2极产品.....B-405

符合中国能效标准的电机阵容

- 三相电机(25 W~90 W)
感应电机(15 W~90 W)〈单相〉
可变速型感应电机(15 W~90 W)〈单相〉
2极圆轴电机(40 W~150 W)
〈单相感应电机・三相电机〉

* B-4, B-6, B-128, B-228, B-230, B-407页面的机型一览表中的  标识为对应产品。

齿轮头

齿轮头

齿轮头

- 标准寿命
滚珠轴承类型..... 10000小时
金属轴承类型... 2000小时
带离合器刹车电机专用齿轮头
... 5000小时



■ 与各电机登载于相同页面。

直交轴齿轮头..... B-446

- 安装于电机轴与齿轮头输出轴垂直的方向



中间齿轮头.....B-448

- 减速比为1/10
- 将其组装于标准规格的电机与齿轮头之间使用



强力型齿轮头..... B-444

- 容许轴转矩 29.4 N・m
(60 W以上)



各类产品目录

选购部件 (速度控制器 · 制动组件)

特制产品 (客户特别订货 〈按订单生产〉) 请咨询我公司销售窗口。

速度控制器

分体型.....C-6

MGSD类型

- 符合UL,CE海外标准类型
- 大范围输入电源
单相100 V为100 V 120 V
单相200 V为200 V 240 V



蓝框内的型号于
2021年11月1日 停止接单

EX类型

- 单相100 V用、200 V用两种
- 备有软启动 · 软下降并存的外部速度设定器的EX类型



红框内的型号于
2022年3月末 停止接单

组合电机.....B-323 + C-21

- 电机与控制器通过连接器进行卡扣式连接
- 操作简单的按键类型(US)
〈单相100 V · 单相200 V〉



红框内的型号于
2022年3月末 停止接单

红框内的型号于
2022年3月末 停止接单

制动组件

无接点 MB48X类型.....C-27

- 用于单相的无接点瞬时制动
- 将感应电机、可逆转电机、带电磁制动器单相电机的3种类型集合到1种类型中对应。
- 大范围输入电源
单相AC100 V 单相AC230 V
- 48 mm × 48 mm的正方形DIN类型
- 11PIN



有接点 SD类型、EX类型..... C-30

- 瞬时制动用的基本形
- 单相100 V · 200 V、
三相200 V用
- 长方形类型
- 8PIN

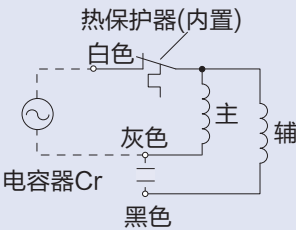


(例) 热保护器内置型(□70 mm以上)

- 内部连接了热保护器类型。
- 电机的绕组温度若超过热保护器的动作温度则会自动断电。
- 热保护器动作后, 电机的绕组温度下降, 热保护器自动恢复。
此时, 为防止电机突然启动, 在动作时务必切断电源, 待确认安全后再重启并运行。

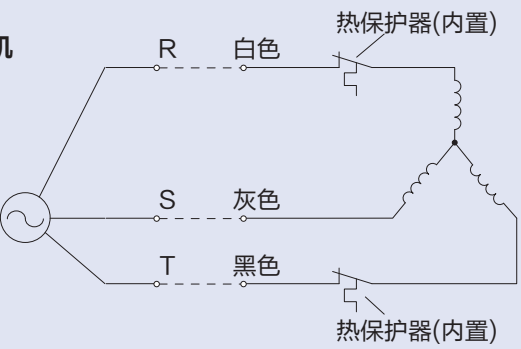
[接线图]

■单相电机



CW(顺时针方向)时

■三相电机



CCW(逆时针方向)时