

文档编号 : SX-DSV03140

改订编号 : 1.0

发行日期 : 2022 年 4 月 1 日

发行类别 : ☐新编 ☒更改

REFERENCE SPECIFICATIONS

参 考 规 格 书

产 品 名 称 : 交流伺服电机
系 列 名 称 : ☐20 DC24 V
型 号 : MNMA2ACF1A(20 bit 绝对式编码器)

Motion Control Business Unit, Industrial Device Business Division
Panasonic Industry Co., Ltd.

松下机电株式会社 产业元器件事业部 运动控制 BU
574-0044 日本大阪府大东市诸福 7-1-1

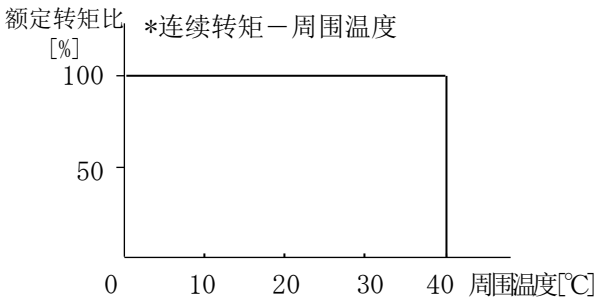
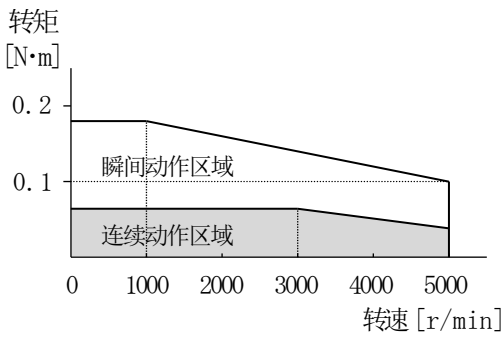
如果有不明白的地方请向购买方（营业所、代理店）咨询

交流伺服电机规格

电机规格	SI 单位	MNMA2ACF1A (无刹车)		
额 定 输 出	W	20		
额 定	%	100		
额 定 转 速	r/min	3000		
最 高 转 速	r/min	5000		
额 定 转 矩	N·m	0.064		
瞬 间 最 大 转 矩	N·m	0.18		
额 定 电 流	A(rms)	(2.5)		
转 子 惯 量	$\times 10^{-4} \text{ kg}\cdot\text{m}^2$	0.0026		
瞬 间 最 大 电 流	A(o-p)	(10.0)		
质 量	kg	(0.16)		
构 造		全闭自冷		※无油封
驱动器电源电压	V _{DC}	24		

- 上述特性是与敝社驱动器配套调整后的值。（代表值 at 20℃）
- 本电机不是防水构造。（IP40）
- 本电机未取得安全规格认证（UL，CSA，CE）。
- S－T特性（代表值）

驱动器电源电压：DC 24 V时



对插端接头（没有附带）

马达接头 (AMP)
接头:172159-1
端子:170362-1
或者170366-1

编码器接头 (AMP)
接头:172161-1 (绝对式)
端子:170361-1
或者170365-1

编码器导线接线

PinNo.	颜色	信 号
1	红	BAT +
2	桃	BAT -
3	屏蔽线	FG
4	蓝	PS (SD)
5	紫	PS (SD)
6		NC
7	白	E5 V
8	黑	E0 V
9		NC

※绝对式编码器
20 bit

马达部接线

PinNo.	颜色	信 号
1	红	U
2	白	V
3	黑	W
4	绿/黄	E

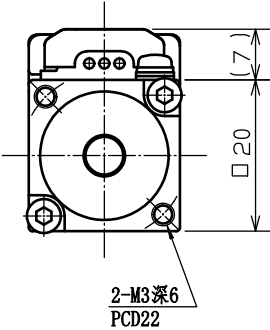
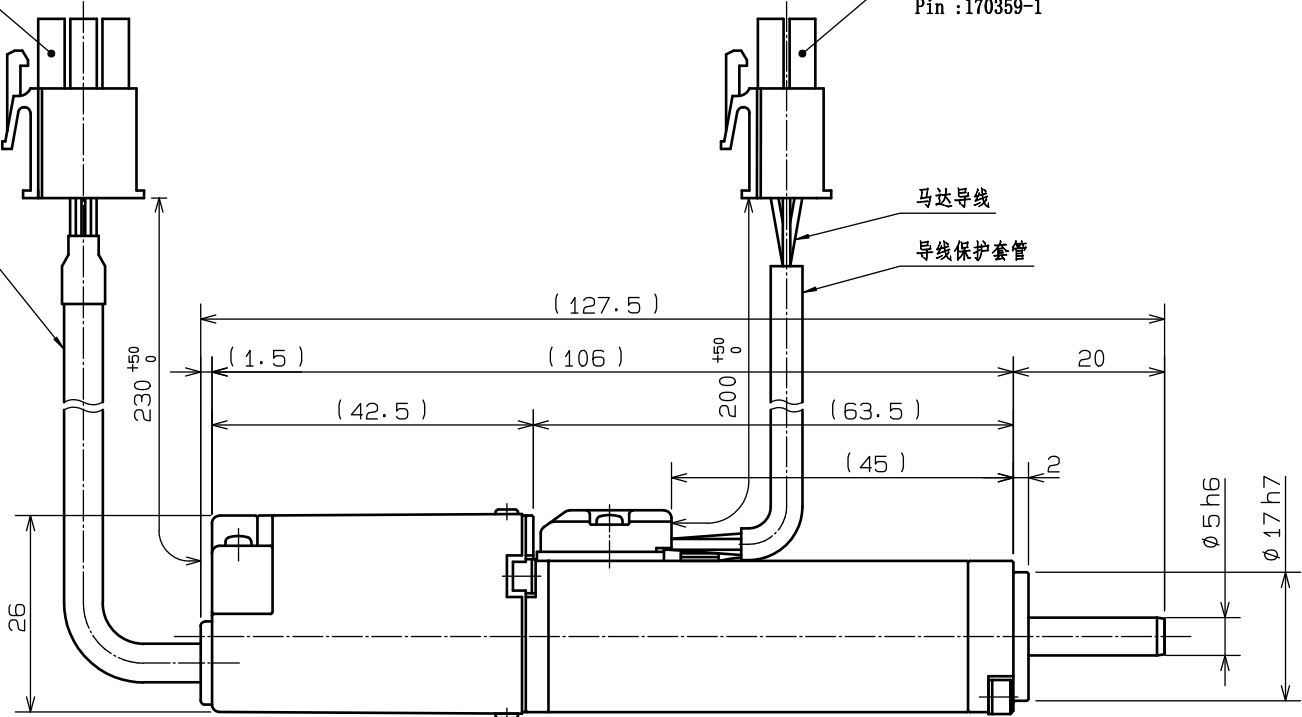
编码器接头 (AMP)
插头:172169-1 (绝对式)
Pin : 770835-1
或者794059-1

马达接头 (AMP)
插头:172167-1
Pin : 170359-1

编码器导线
多芯屏蔽线

马达导线

导线保护套管



Panasonic Industry Co., Ltd. 3rd Angle System Unit:mm	Model	MNMA2ACF 1A
	Name	外形寸法図
	No.	SX-DSV0314001