

# 关于windows版PANATERM不能 正常启动的现象

Motor Business Unit  
Automotive & Industrial Systems Company  
Panasonic Corporation

# 关于Windows版PANATERM不能正常启动的现象（1/2）

## 【対象】

Windows版PANATERM5.0以后的版本（MINAS-A6/A5家族）

## 【現象】

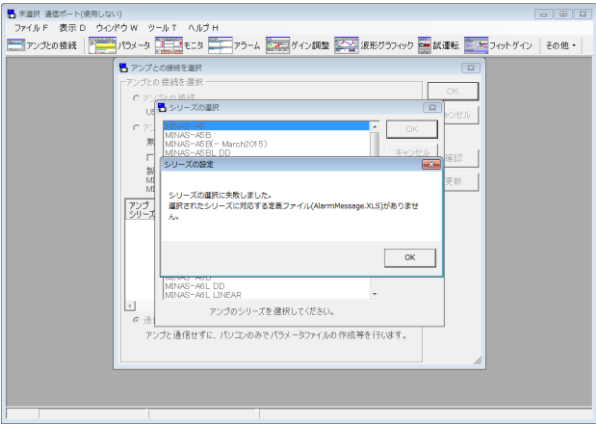
安装了2017/10/10由Microsoft®发布的更新程序后，发生了一部分PC上PANATERM不能正常启动的现象。

现象发生的Windows OS和更新程序

Windows OS	更新程序
Windows 7	KB4041681
Windows 8.1	KB4041693
Windows 10	根据版本不同会有差异（参照Page7）

※此为2017/10/12的更新程序  
此后实施Windows Update，该更新软件会有追加、删除的可能。

错误发生时的PANATERM画面



# 关于Windows版PANATERM不能正常启动的现象(2/2)

## 【对策】

请更新最新版本的PANATERM(Ver. 6. 0. 1. 7)

安装支持软件「PANATERM」 下载URL

<https://device.panasonic.cn/ac/c/motor/fa-motor/ac-servo/panaterm/index.jsp>

## ※2017/10/27 补充

在一部分安装了64bit Windows并且是64bit Office的PC上，  
存在用上述对策也无法解决的情况。

上述对策无法解决问题的情况下，请根据下一页的步骤，追加安装  
「Microsoft Access Database Engine 2010」来解决。

除了上述对策，以下方法也可解决

- ①使用没有应用更新程序的PC
- ②把该更新程序删除

关于如何确认更新软件的安装状态以及删除方法，请参照第5页以后的内容。

删除更新程序后，更新最新版本的PANATERM时，如有必要请再次安装已删除的更新程序。

# Microsoft Access Database Engine 2010安装方法

1. 打开以下URL，点击“下载”。

<https://www.microsoft.com/en-US/download/details.aspx?id=13255>

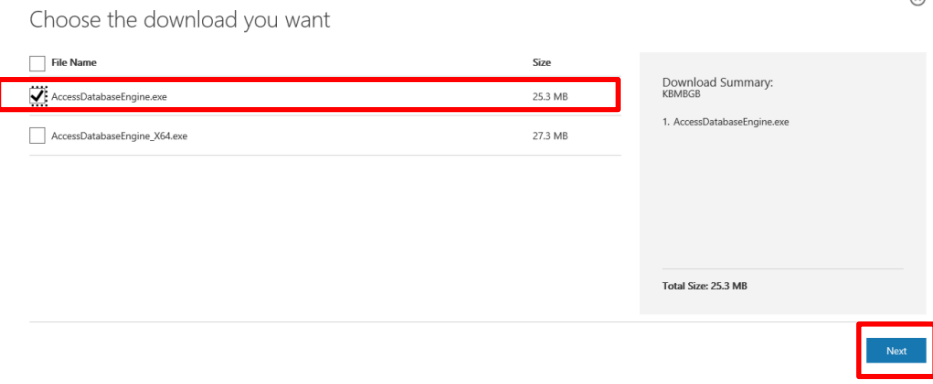
Microsoft Access Database Engine 2010 Redistributable



This download will install a set of components that can be used to facilitate transfer of data between 2010 Microsoft Office System files and non-Microsoft Office applications.

- + Details
- + System Requirements
- + Install Instructions
- + Additional Information

2. 在显示的页面上选择AccessDatabaseEngine.exe，点击“下一步”

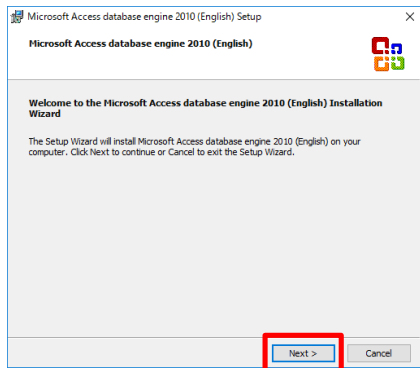


3. 页面跳转，AccessDatabaseEngine.exe开始下载

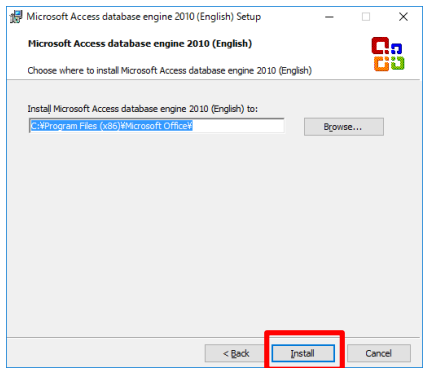
另外，由于安全性设定，可能会有弹出阻拦的对话框，导致无法下载的情况，请暂时放弃阻拦，允许安装。

4. 运行下载好的AccessDatabaseEngine.exe，根据显示的步骤进行安装。

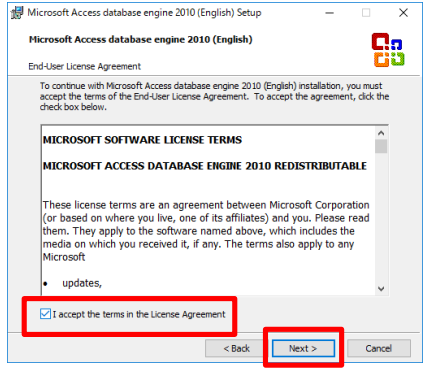
4-1. 点击“下一步”



4-3. 点击“安装”



4-2. 同意使用授权合同，点击“下一步”



4-4. 显示完成的提示后按“OK”

