

直线电机 / 模组

ILM 系列 /DKM 系列 /DA 系列内嵌式直线电机 /DKW 系列直线模组

概要 · 特点

- 全产品线具备德康威尔自有专利技术覆盖
- ILM 系列 无铁芯初级设计，无齿槽力矩，高刚性，高速整定。
- DKM 系列 自主专利设计，低反向电动势，低电流。推力覆盖广。
- DA 系列内嵌式直线电机 无滑块导轨设计，速度快，精度高，可替换传统丝杆模组
- DKW 直线模组 标准化模组设计，高精度，高加速度，多动子、长行程可定制拼接。



有铁芯电机



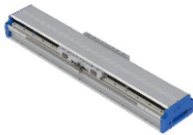
无铁芯电机



音圈电机

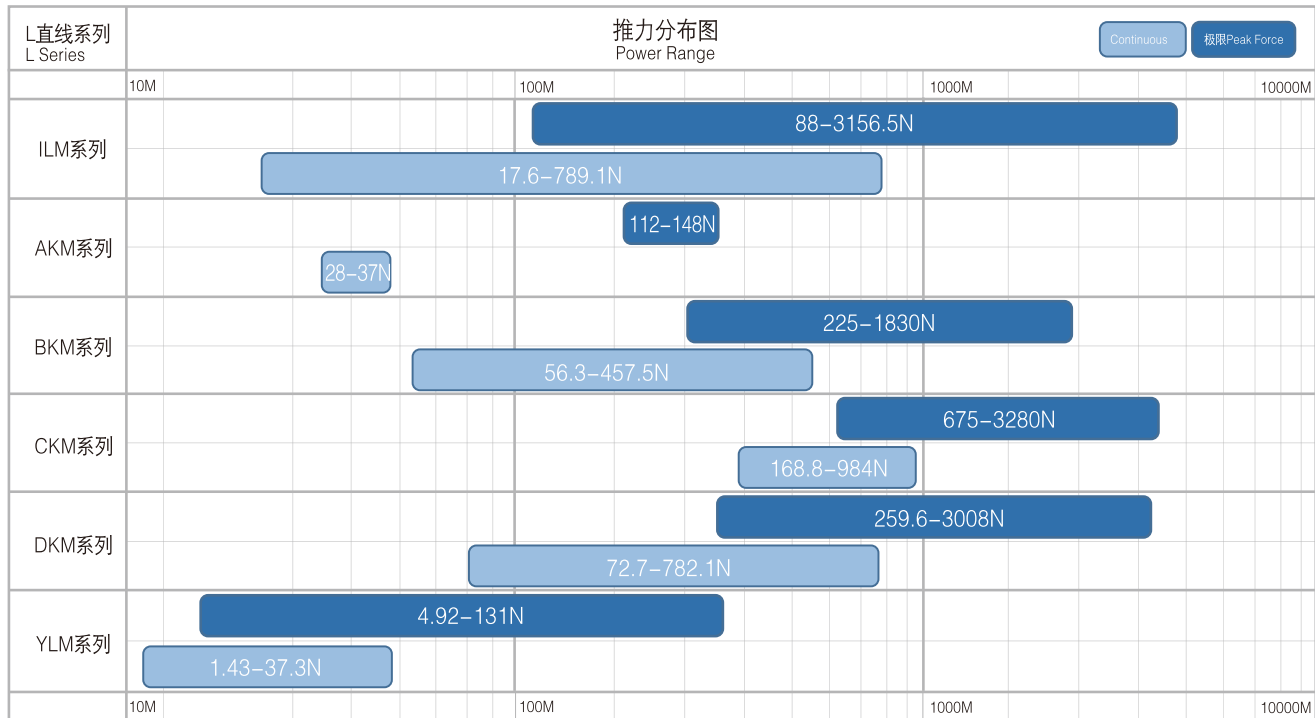


XY θ 高精度对位平台

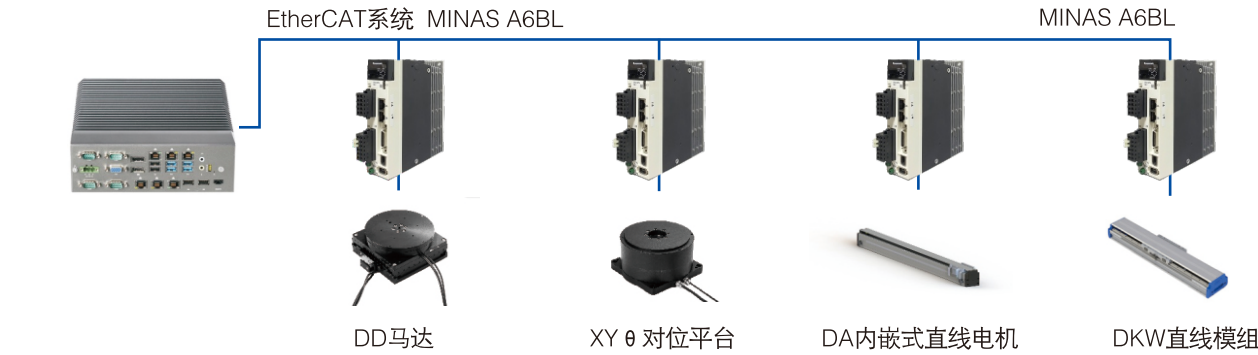


直线电机模组

产品阵容/样式/规格



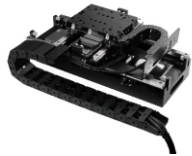
系统构成



用途示例

代表案例:

激光行业: 玻璃圆孔切割 半导体: 固晶机 锂电新能源: 电芯单元封测  
光伏: 印刷机 3C电子: 屏幕点胶, 贴合



DA DKW系列模组电机参数/DA DKW Serial Motor Parameters

| 直线模组电机参数<br>Linear Motor Module Motor Performance | DA60直线电机         | DA95直线电机          | DA115直线电机        | DKW88直线电机        | DKW120直线电机         | DKW168直线电机         |
|---|------------------|-------------------|------------------|------------------|--------------------|--------------------|
| 电机类型<br>Motor Type                                | AKM01-W030-C1-TP | BKM015-W060-C1-TP | BKM02-W075-C1-TP | BKM02-W040-C1-TP | BKM03-W060-C1C2-TP | CKM03-W090-C1C2-TP |
| 峰值推力<br>Peak Force                                | 95.0 N           | 442.0 N           | 609.0 N          | 392.0 N          | 905.0 N            | 2244.0 N           |
| 持续推力<br>Continuous Force                          | 23.8 N           | 110.5 N           | 152.3 N          | 98.0 N           | 226.0 N            | 561.0 N            |
| 电机常数 @Tmax<br>Motor Constant @Tmax                | 3.7 N/(W1/2)     | 23.4 N/(W1/2)     | 14.3 N/(W1/2)    | 10.5 N/(W1/2)    | 18.8 N/(W1/2)      | 31.5 N/(W1/2)      |
| 最大持续耗散功率<br>Max. Continuous Power Dissipation     | 41.1W            | 259.8 W           | 113.3 W          | 59.2 W           | 195.6 W            | 375.8 W            |
| 峰值电流<br>Peak Current                              | 10.0 Arms        | 10.0 Arms         | 10.0 Arms        | 10.0 Arms        | 20.0 Arms          | 20.0 Arms          |
| 持续电流<br>Continuous Current                        | 2.5 Arms         | 2.5 Arms          | 2.5 Arms         | 2.5 Arms         | 5.0 Arms           | 5.0 Arms           |
| 力常数<br>Force Constant                             | 9.5 N/Arms       | 44.2 N/Arms       | 60.9 N/Arms      | 39.2 N/Arms      | 45.2N/Arms         | 112.2 N/Arms       |
| 反向电动势<br>Back EMF                                 | 7.8Vpeak/(m/s)   | 36.2 Vpeak/(m/s)  | 49.7 Vpeak/(m/s) | 32.1 Vpeak/(m/s) | 37.0 Vpeak/(m/s)   | 91.8 Vpeak/(m/s)   |
| 相间阻抗@25°<br>Resistance Phase to Phase @25°        | 3.2 ohms         | 7.2 ohms          | 8.8 ohms         | 6.6 ohms         | 3.9 ohms           | 7.8 ohms           |
| 相间电感<br>Inductance Phase to Phase                 | 7.4 mH           | 27.7 mH           | 32.5 mH          | 21.4 mH          | 14.5 mH            | 64.3 mH            |
| 电气时间常数<br>Electrical Time Constant                | 2.3 ms           | 3.8 ms            | 3.6 ms           | 2.8 ms           | 3.8 ms             | 9.2 ms             |
| 最大端电压<br>Max. Terminal Voltage                    | 330 Vdc          | 460 Vdc           | 460 Vdc          | 460 Vdc          | 460 Vdc            | 540 Vdc            |
| 最大绕组温度<br>Max. Winding Temperature                | 120 °C           | 120 °C            | 120 °C           | 120 °C           | 120 °C             | 120 °C             |
| 线圈重量<br>Coil Weight                               | 0.4 Kg           | 1.1 Kg            | 1.35 Kg          | 1.7 Kg           | 1.88 Kg            | 5.4 Kg             |
| 电周期长度<br>Electrical Cycle Length                  | 20.0 mm          | 20.0 mm           | 20.0 mm          | 20.0 mm          | 20.0 mm            | 20.0 mm            |
| A6驱动器 ( W )                                       | 400              | 400               | 400              | 400              | 750                | 750                |

德康威尔

地址: 广东省深圳市罗湖区清水河街道清水河三路7号中海慧智大厦1号楼IA2201  
电话: 400 830 1585 邮箱: s htao@dynamikwell.com  
网址: www.dynamikwell.com/

