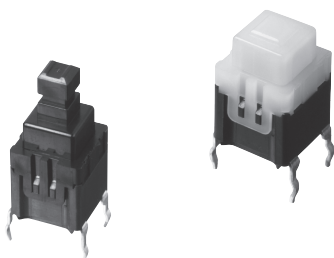


按压开关

对应RoHS

ESE20C/20D瞬时

Type ESE20C, ESE20D (H=8.9 mm)



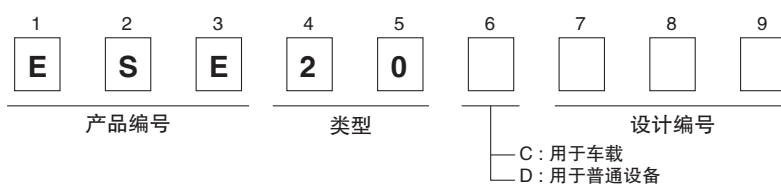
特点

- 轻快的触觉操作感
- 超长程设计

主要用途

- 用于汽车内部操作
(例: 加热器控制、超速传动、驾驶开关、室内灯、MAP灯等)
- 用于生活电器的低功耗二次电源, 各种模式转换

订货产品号构成



主要规格

性能概要

额定	0.01 A 5 V DC ~ 0.1 A 14 V DC (电阻负载)	
全行程	2.5 mm	
安装高度	8.9 mm	
电路数、触点数	1个电路1个触点	
工作形式	非锁定	
动作寿命	30,000 次以上	
操纵力	2.0 N ± 1.0 N, 4.0 N ± 1.5 N	
最小包装数量	60 个 塑料袋(散装)	
包装箱容量	1,200 个	

标准品

全行程	操纵力	推杆高度	端子形状	
			直型	成形加工
2.5 mm	2.0 N ± 1.0 N	12.5 mm	ESE20※323	ESE20※321
		17.5 mm	ESE20※423	ESE20※421
	4.0 N ± 1.5 N	12.5 mm	ESE20※343	ESE20※341
		17.5 mm	ESE20※443	ESE20※441

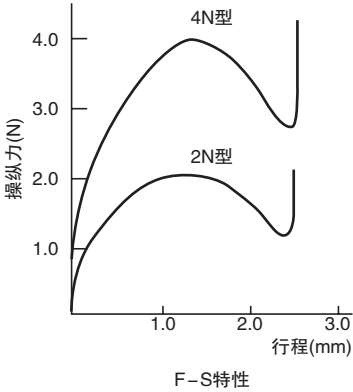
※ C: 用于车载 D: 用于普通设备

尺寸图

CAD数据 标记的商品可从控制机器网站(<http://device.panasonic.cn/ac>)下载CAD数据。

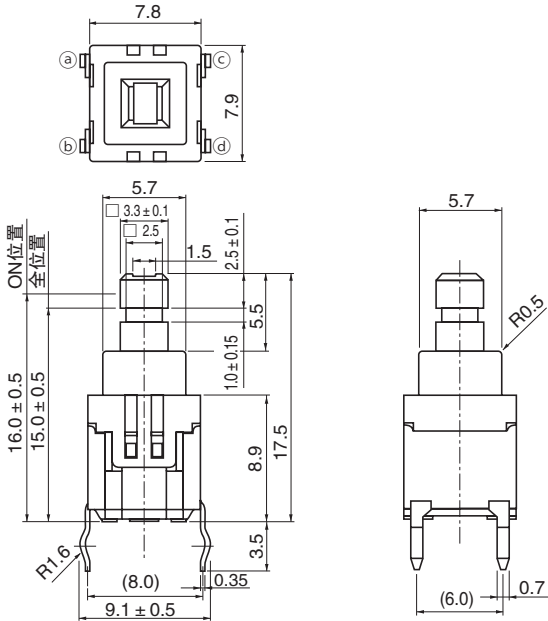
单位: mm

■ ESE20 ※4□□
1个电路1个触点
※C: 用于车载
D: 用于普通设备

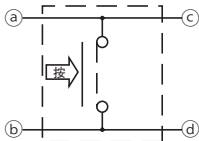


CAD数据

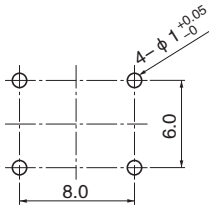
外形尺寸图



电路图



印刷电路板安装孔参考图



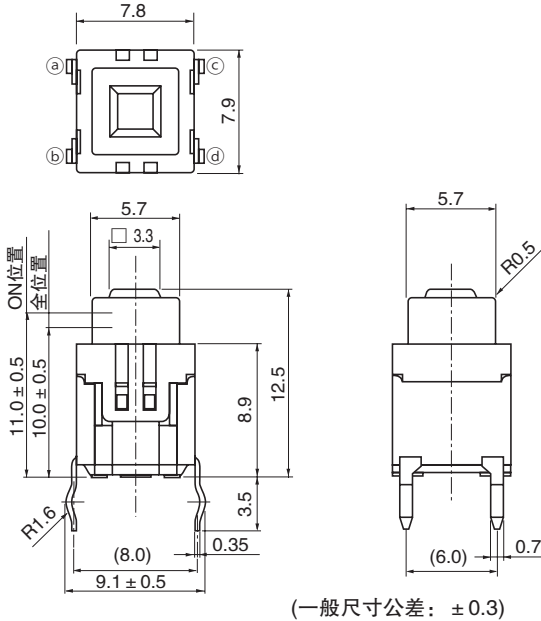
公差: ±0.05 (t=1.6 mm)
(从端子一侧来看)

(一般尺寸公差: ±0.3)

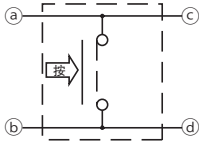
■ ESE20 ※3□□
1个电路1个触点
※C: 用于车载
D: 用于普通设备

CAD数据

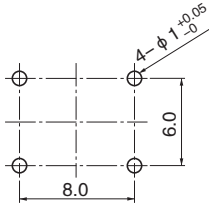
外形尺寸图



电路图



印刷电路板安装孔参考图



公差: ±0.05 (t=1.6 mm)
(从端子一侧来看)

(一般尺寸公差: ±0.3)

■ 使用注意事项

- 工作时, 原则上请操作推杆的中心。

本公司在更改设计、规格时可能不予事先通知, 敬请谅解。请务必在购买及使用本公司产品前向本公司索要相关技术规格书。如对产品的安全性有疑义时, 请速与本公司联系。