

轻触开关

对应RoHS

6.0 mm × 3.5 mm型SMD

Type EVQPE1, EVQPN, EVQ5P



特 点

- 外观尺寸: 6.0 mm×3.5 mm、高度4.3 mm、5.0 mm

主要用途

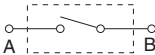
- 各种电子设备的操作开关

订货产品号构成

1	2	3	4	5	6	7	8	9
E	V	Q	P/5					
产品编号			形状・操纵力			离安装面高度		压板颜色

主要规格

性能概要

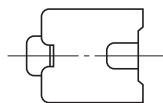
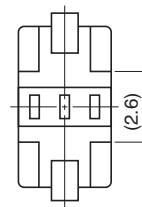
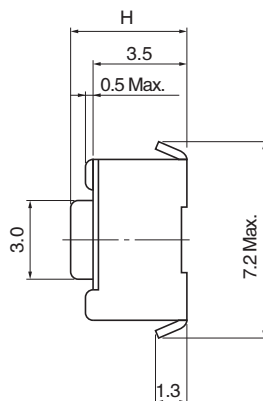
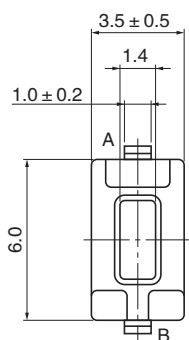
种类		按动式单极单投	
电气特性	电路结构		
	额定	10 μA 2 V DC ~ 50 mA 12 V DC (电阻负载)	
	接触电阻	100 mΩ 以下	
	绝缘电阻	100 MΩ 以上 (100 V DC)	
	耐电压	250 V AC 1 分钟	
机械特性	振动	10 ms 以下 (ON, OFF)	
	操纵力	1.0 N ± 0.5 N (低操纵力型) 1.6 N ± 0.5 N (标准型)	2.4 N ± 0.6 N
	行程	0.25 mm ^{+0.20} _{-0.10} mm	
耐久性	使用寿命	50,000 次以上	30,000 次以上
使用温度范围		-30℃ ~ +85℃	
储存温度范围		-40℃ ~ +85℃ (单件) -20℃ ~ +60℃ (带状包装)	
最小包装数量		2,000 个 模压带状包装(盘卷包装) (H = 5.0 mm)	2,500 个 模压带状包装(盘卷包装) (H = 4.3 mm)
包装箱容量		10,000 个 (H = 5.0 mm)	12,500 个 (H = 4.3 mm)

尺寸图

CAD数据 标记的商品可从控制机器网站(<http://device.panasonic.cn/ac>)下载CAD数据。

单位: mm

■ EVQPE1
EVQPNF
EVQ5PN
(模压载带包装件)

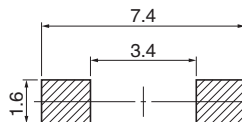


一般尺寸公差: ± 0.3
() 尺寸为参考尺寸

电路图



印刷电路板焊盘参考图



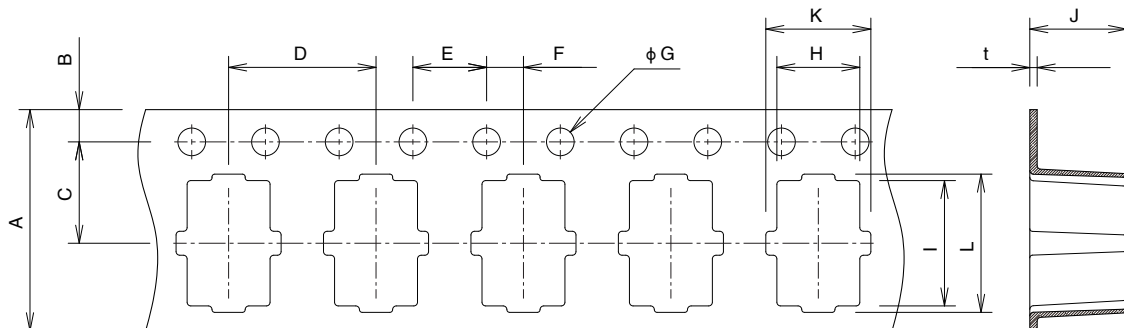
产品编号	操纵力	H=离安装面高度	压板颜色	使用寿命
EVQPE104K	1.0 N	4.3 mm	黑色	50,000 次
EVQPE105K	1.0 N	5.0 mm	黑色	50,000 次
EVQPNF04M	1.6 N	4.3 mm	自然色	50,000 次
EVQPNF05M	1.6 N	5.0 mm	自然色	50,000 次
EVQ5PN04K	2.4 N	4.3 mm	黑色	30,000 次
EVQ5PN05K	2.4 N	5.0 mm	黑色	30,000 次

模压载带尺寸图

单位: mm

■ 模压载带规格

● 产品编号: EVQPE1, EVQPN, EVQ5P / 产品高度: 4.3 mm



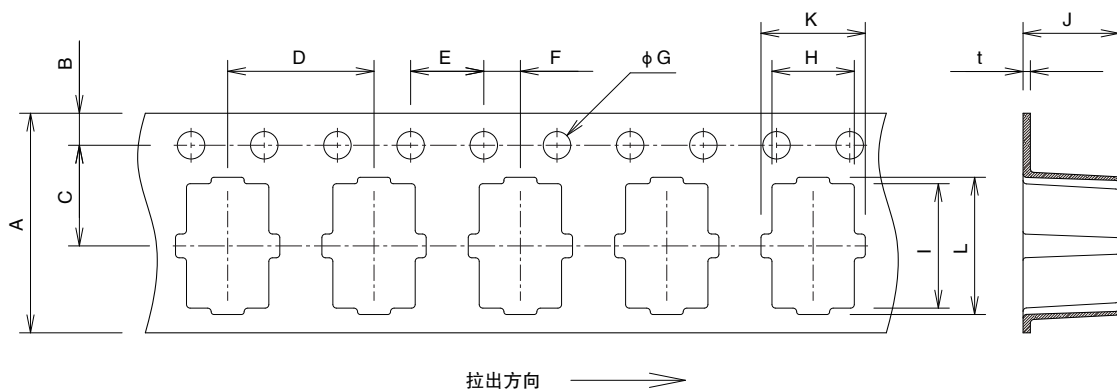
拉出方向 →

- 注) 1: 表面覆盖膜剥离强度0.2 N ~ 1.0 N。(剥离角度165°)
2: 封装状态下的产品脱落数为1个以内,
但是1个卷盘内的数量确保。
3: 载带接口处1个卷盘里1处以内。

单位: mm

A	B	C	D	E	F	G	H	I	K	L	J	t
12 ± 0.3	1.75 ± 0.1	5.5 ± 0.1	8 ± 0.1	4 ± 0.1	2 ± 0.1	1.5 ^{+0.1} ₀	4.6 ± 0.2	6.9 ± 0.2	5.8 ± 0.2	7.9 ± 0.2	4.5 ± 0.2	0.4 ± 0.05

● 产品编号: EVQPE1, EVQPN, EVQ5P / 产品高度: 5.0 mm



- 注) 1: 表面覆盖膜剥离强度0.2 N ~ 1.0 N。(剥离角度165°)
 2: 封装状态下的产品脱落数为1个以内,
 但是1个卷盘内的数量确保。
 3: 载带接口处1个卷盘里1处以内。

单位: mm

A	B	C	D	E	F	G	H	I	K	L	J	t
12 ± 0.3	1.75 ± 0.1	5.5 ± 0.1	8 ± 0.1	4 ± 0.1	2 ± 0.1	1.5 ^{+0.1} ₋₀	4.6 ± 0.2	6.9 ± 0.2	5.8 ± 0.2	7.9 ± 0.2	5.2 ± 0.2	0.4 ± 0.05

参考数据

推荐回流焊条件

