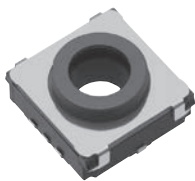


轻触开关

RoHS

# 10毫米中空长行程SMD

Type EVPAD



## 特点

- 中空结构, 可自由选择LED  
片式LED尺寸: 最大可贴装直径  $\phi 4.2$  mm
- 实现卓越的操作感
  - 清脆良好的点击感
  - 长程(1 mm)
- 回流焊型, 应对自动贴装

## 主要用途

- 用于各种电子设备(车载音响设备、加热器控制面板等)的操作开关

## 订货产品号构成

1	2	3	4	5	6	7	8	9
E	V	P	A	D		0	4	K
产品编号			形状		操纵力			

## 主要规格

### 性能概要

种类		按动式单极单投
电气特性	额定	10 $\mu$ A 2 V DC ~ 50 mA 12 V DC (电阻负载)
	接触电阻	100 m $\Omega$ 以下
	绝缘电阻	100 M $\Omega$ 以上 (100 V DC)
	耐电压	250 V AC 1 分钟
	振动	10 ms 以下 (ON, OFF)
机械特性	操纵力	4.0 N $\pm$ 0.8 N
	行程	1.0 mm $\pm$ 0.15 mm
耐久性	使用寿命	100,000 次以上
使用温度范围		-40 $^{\circ}$ C ~ +85 $^{\circ}$ C
储存温度范围		-40 $^{\circ}$ C ~ +85 $^{\circ}$ C (单件)
		-20 $^{\circ}$ C ~ +60 $^{\circ}$ C (带状包装)
最小包装数量		1,000 个 模压载带包装(卷盘包装)
包装箱容量		5,000 个

## 尺寸图

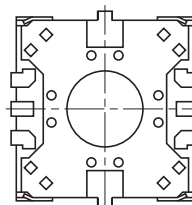
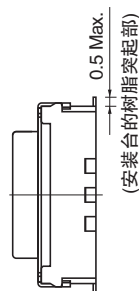
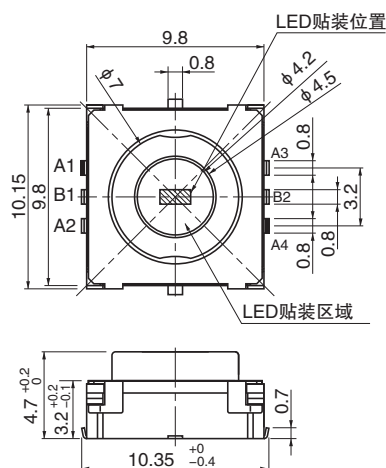
CAD数据 标记的商品可从控制机器网站(<http://device.panasonic.cn/ac>)下载CAD数据。

单位: mm

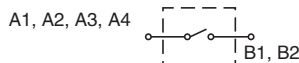
EVPADK04K  
(模压载带包装件)

## CAD数据

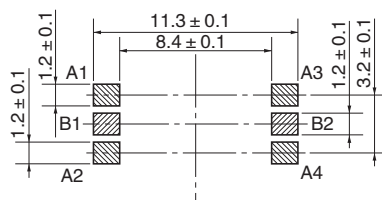
## 外形尺寸图

一般尺寸公差:  $\pm 0.2$ 

## 电路图



## 印刷电路板焊盘参考图



(图案设计时的注意事项)

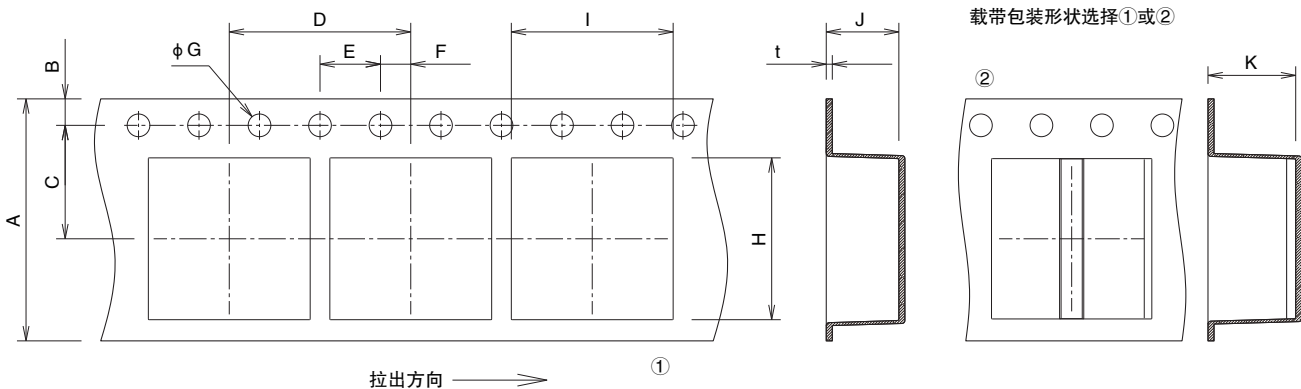
- 注) 1: 图中阴影部有端子露出, 图形设计时请注意不能有短路  
2: 为提高A1, A2, A3, A4的接触性, 请设计为电气连接图形

## 模压载带尺寸图

单位: mm

## 模压载带规格

- 产品编号: EVPAD / 产品高度: 4.7 mm



- 注) 1: 表面覆盖膜剥离强度 $0.2\text{ N} \sim 1.0\text{ N}$ 。(剥离角度 $165^\circ$ )  
2: 封装状态下的产品脱落数为1个以内, 但是1个卷盘内的数量确保。  
3: 载带接口处1个卷盘里1处以内。

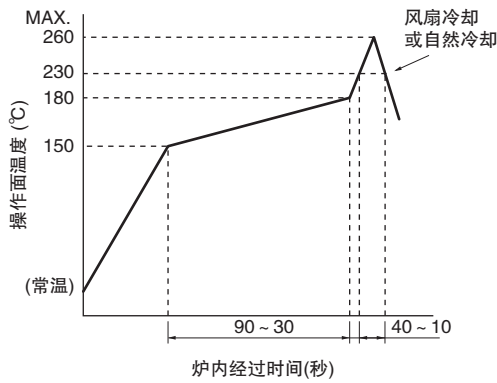
单位: mm

A	B	C	D	E	F	G	H	I	J	t	K
$16 \pm 0.3$	$1.75 \pm 0.1$	$75 \pm 0.1$	$12 \pm 0.1$	$4 \pm 0.1$	$2 \pm 0.1$	$1.5^{+0.1}_{-0}$	$10.7 \pm 0.2$	$10.7 \pm 0.2$	$4.8 \pm 0.2$	$0.4 \pm 0.05$	$5.8 \pm 0.2$

K尺寸仅适用于  
形状②

参考数据

推荐回流焊条件



连接器

H M I

本公司在更改设计、规格时可能不予事先通知，敬请谅解。请务必在购买及使用本公司产品前向本公司索要相关技术规格书。如对产品的安全性有疑义时，请速与本公司联系。