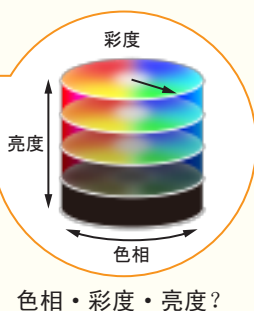
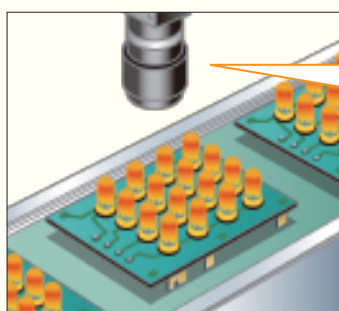


利用图像处理装置 来检查LED的HSV色彩空间

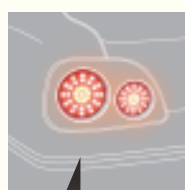
利用彩色窗口功能判别品种的提案

家用LED的制造工序

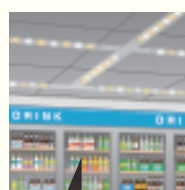


色相·彩度·亮度?

车载用(红色)



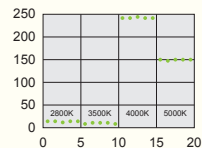
店铺用(白色)



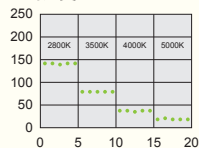
家用(橙色)



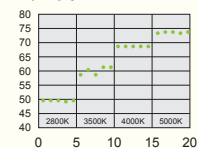
■色相



■彩度



■亮度



利用彩色窗口功能

计算RGB值和HSV值(色相·彩度·亮度)

以往存在的问题

不同的品种混入到制造工序内,从而招致客户投诉。

优点

可事先防止不同的品种混入到制造工序内。

对象产品

- LED、灯等照明设备

推荐使用的图像处理装置

PV200

